

**Groeneveld  
Automatisering**

---

*Documentaties Groeneveld*

*Onderwerp:*

*Plugtec onderdorpel en  
bovendorpel verschillend*

---

## Plugtec verschillend opgeven

Het komt wel eens voor dat de boven en onderdorpel de zelfde omfrezing hebben bij ramen. Waardoor niet goed bepaald kan worden waar de bovendorpel en wat de onderdorpel moet komen t.o.v. de stijlen.

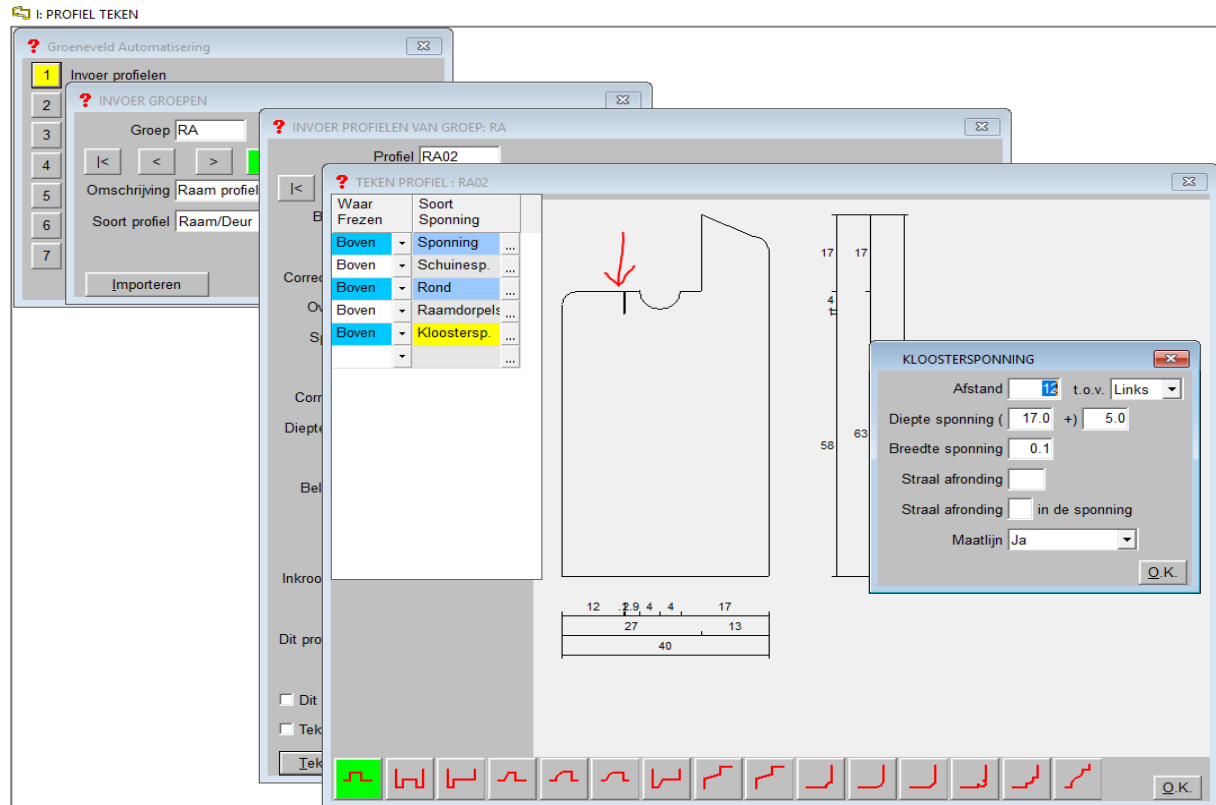
Dit kan door bijvoorbeeld aan de onderzijde de pen korter te maken.

Zodat hij maar op 1 manier past.

Dit kan bijvoorbeeld zo opgegeven worden.

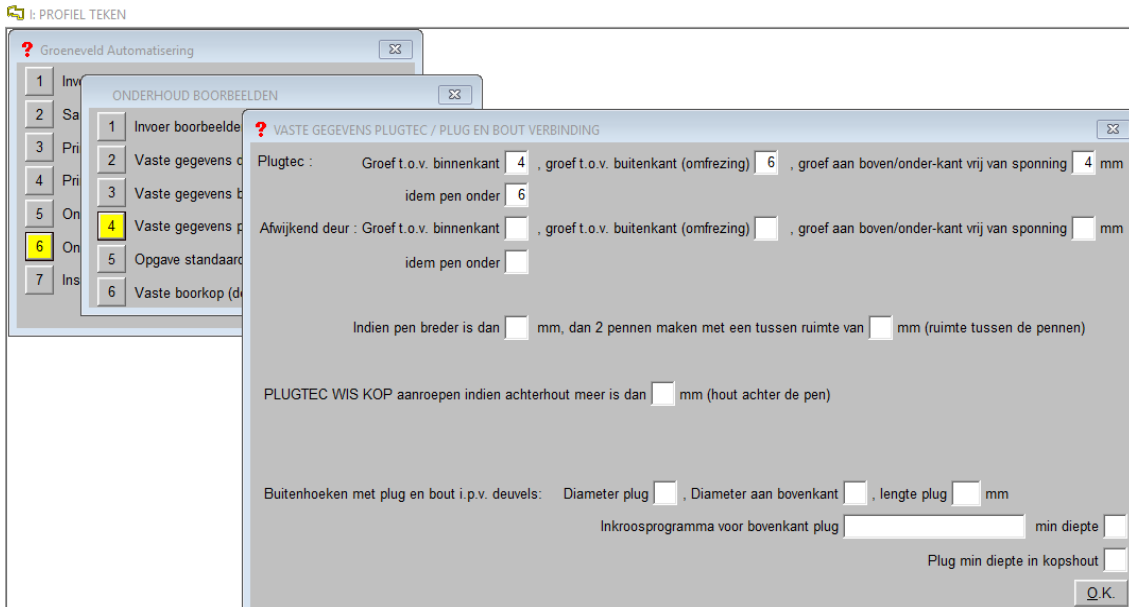
PROFIEL TEKEN, INVOER GROEPEN, INVOER PROFIELEN VAN GROEP: RA, TEKEN PROFIEL :  
bijvoorbeeld RA02

Teken hier een lijntje op de positie van de linkse plugtec let op geef wel altijd een breedte op van minimaal 0,1 zoals in het voorbeeld.

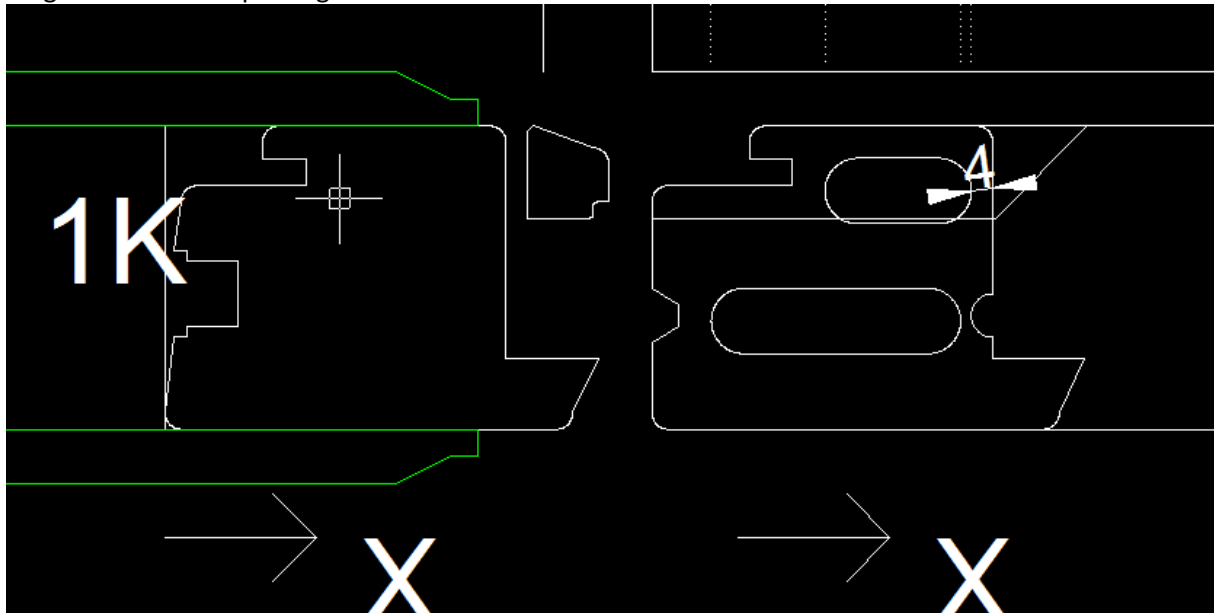


Door de opgegeven afstand maten dat de plugtec van de binnenprofilering moet afblijven houdt het programma nu rekening met het opgegeven lijntje waardoor de plugtec kleiner word.

De gegevens voor de plugtec wat hij moet afblijven van de randen word opgegevn bij PROFIEL TEKEN, ONDERHOUD BOORBEELDEN, VASTE GEGEVENS PLUGTEC / PLUG EN BOUT VERBINDING



Plugtec voor de aanpassing



Plugtec na de aanpassing

