

Groeneveld
Automatisering

Documentaties Groeneveld

Onderwerp:

*Afgeronde contra met
Macro kwartrond voor
wisselspanningen.*

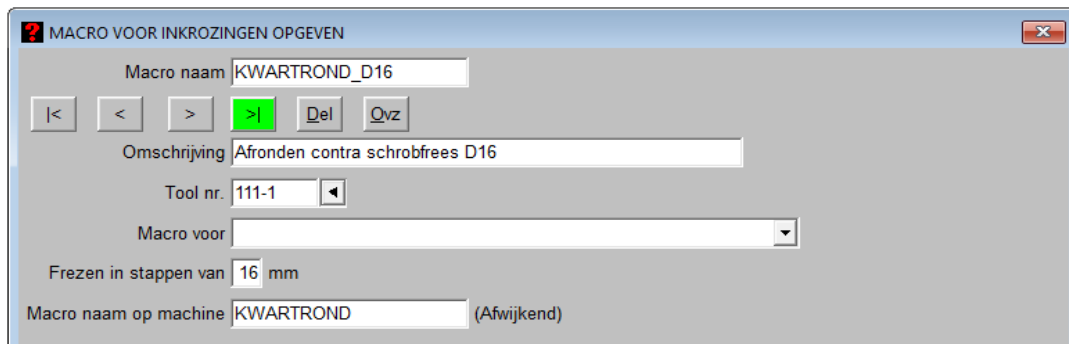
Macro kwartrond aanmaken

Bewerkingscentrum, MACRO VOOR INKROZINGEN OPGEVEN

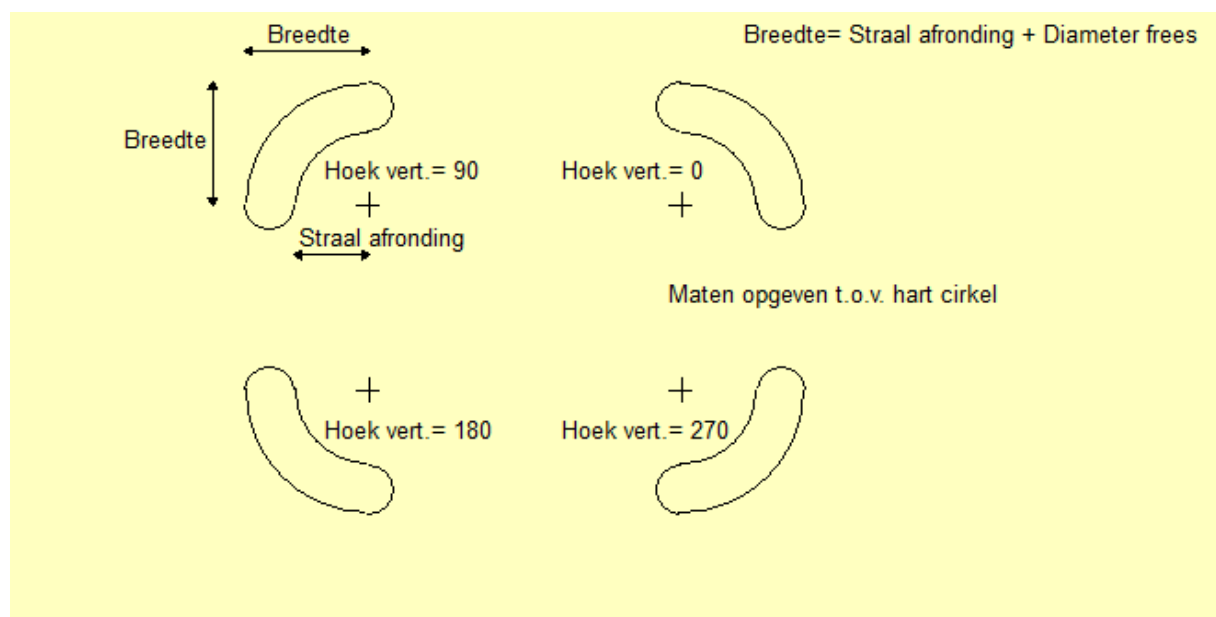
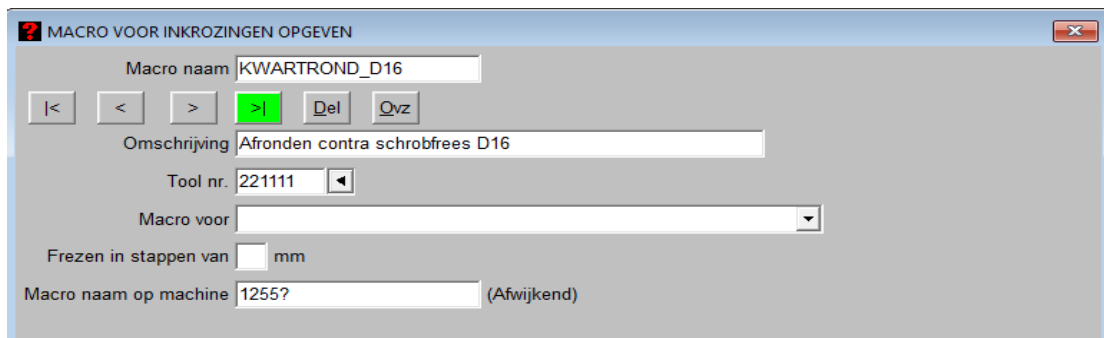
Vul in het veld "Macro naam" in

KWARTROND	De macro voor het afronden van hoeken moet beginnen met KWARTROND Bij de conturex moet bij macro naam op machine worden ingevuld 1255? Op de plek van de ? vult het programma een 0, 1, 2 of een 3 in afhankelijk van de hoek
-----------	--

Voorbeeld Macro aanmaken voor windowmaster



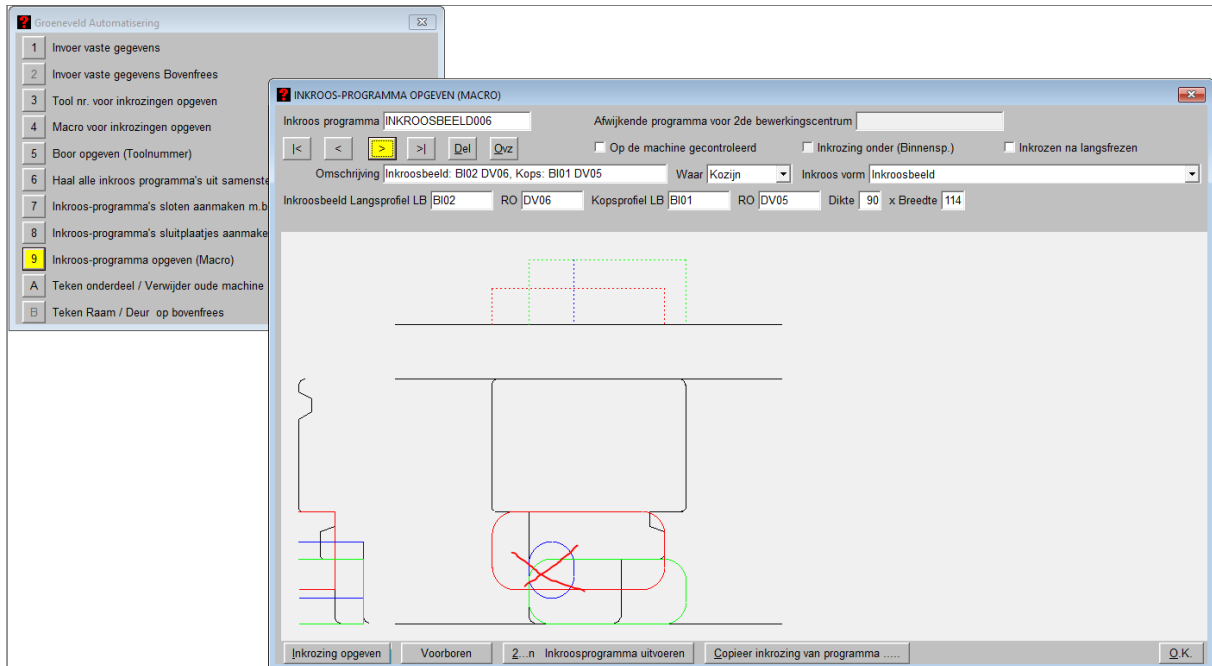
Voorbeeld Macro aanmaken voor Conturex



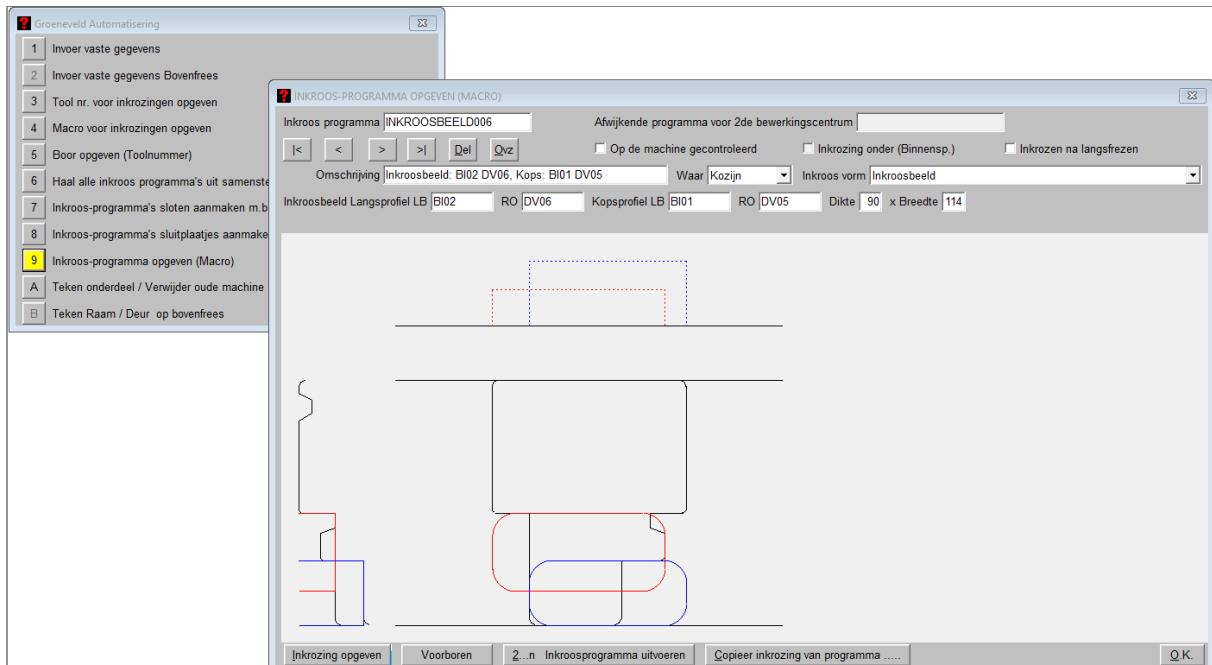
Met behulp van de Macro kwartrond kunt u de contra pen afronden zodat er geen extra opening gefreesd hoeft te worden voor de contra passent te maken in het inkroosbeeld.

Voorbeeld wat weggelaten kan worden met behulp van macro kwartrond.

Blauw kan hier vervallen.



Inkrozing kan nu zo worden met behulp van kwartrond



Voor kwartrond mee te kunnen geven aan de contra moet er bij
MACHINE AANSTURING, INSTELLINGEN, INKROOSBEELDEN

Kies in de kolom "Inkroosprogramma kops t.b.v. verstek kraal" een inkroosprogramma naam.
 Bijvoorbeeld zoals hieronder

INKROOSBEELDEN									
Langsprofiel Links / Boven (sponning 1)	Langsprofiel Rechts / Onder (sponning 2)	Kopsprofiel Links / Boven	Kopsprofiel Rechts / Onder	Kops dik	Kops breed	Sponning 1 door laten lopen (mm)	Sponning 2 door laten lopen (mm)	Inkroosbeeld	Inkroosprogramma kops t.b.v. verstek kraal
BI02	DV06	BI01	DV05					INKROOSBEELD006	INKROOSBEELD006K

De inkroosnaam die bij kops staat kopieert u.

Deze word bij Bewerkingscentrum, INKROOS-PROGRAMMA OPGEVEN (MACRO)

Vul in het veld "Inkroos programma" de waarde bijvoorbeeld INKROOSBEELD006K in

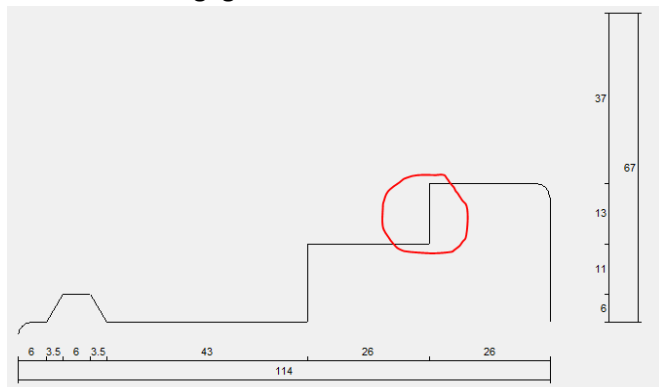
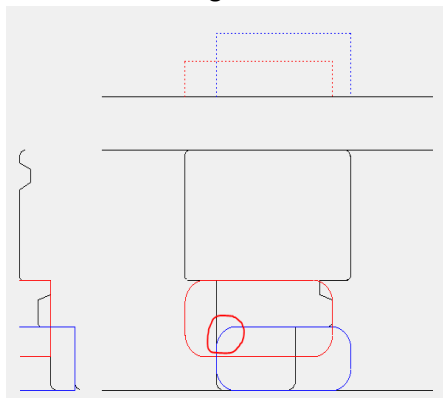
Inkroos vorm = Inkroosbeeld Kops

Bij inkroosbeeld langsprofiel en kopsprofiel kunnen eventueel de sponningen opgegeven worden
 waar het om gaat.

En denk aan hoe de contra gaat worden en hoe het inkroosbeeld gemaakt word.

Inkroosbeeld aangeven waar afronden

Contra aangegeven waar afronden



Let op breedte die ingevuld word is straal afronding + diameter frees

voorbeeld straal afronding van 8mm + diameter frees 16mm = breedte 8+16=24mm

let ook op de diepte dat hij ingestuurd moet worden zie contra hiervoor.

