

**Groeneveld
Automatisering**

Documentaties Groeneveld

Onderwerp:

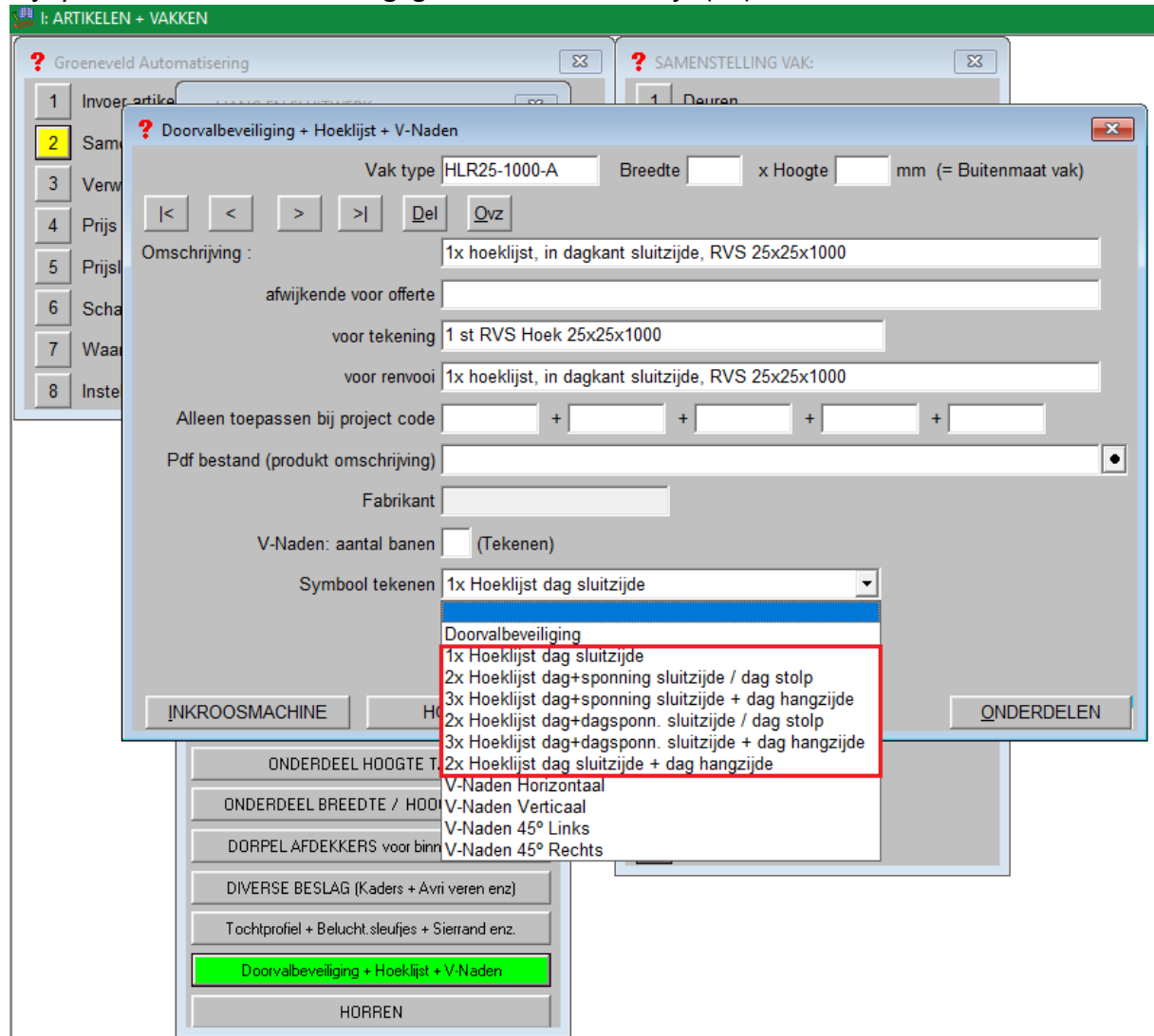
*Opgeven van hoeklijsten
met machine aansturing*

Opgeven hoeklijsten:

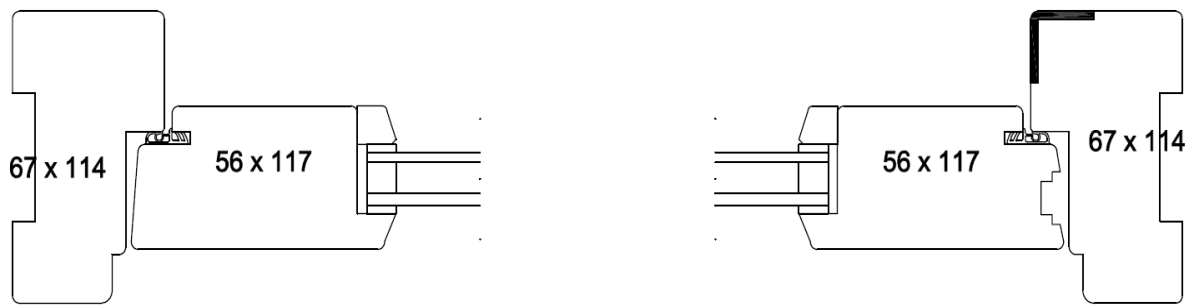
Hoeklijsten worden opgegeven bij:

ARTIKELN + VAKKEN, SAMENSTELLING VAK;, HANG EN SLUITWERK;, Doorvalbeveiliging + Hoeklijst + V-Naden

Bij symbool tekenen word aangegeven waar de hoeklijst(en) moet komen te zitten.



Voorbeeld: 1x hoeklijst dag sluitzijde.



Vervolgens kan bij de knop “hoeklijst” maten van de hoeklijst worden ingeven.

Nu kan onder de knop “inkroosmachine” de inkroos programma’s worden opgeven.
 Hier word de hoogte + de radius van de frees meegegeven zodat hij onder de stijl kan uitlopen.
 Voor A sponning (buitensponning) en B sponning (binnensponning) worden beide verschillende inkroosnaam opgegeven. Dit i.v.m. Macro keuze
 _DAG op het einde van de inkroosnaam word automatisch vervangen door _SP indien de inkrozing in de sponning moet komen. Bij bewerkingscentrum dienen beide programma’s aangemaakt te worden.

Sp. type	Kozijn	Kozijn	Raam / Deur	Stolpstijl contra	Raam / Deur	Hoogte positie	t.o.v. raam/deur	Breedte positie	t.o.v.
A	HLRVS25_DAG					1010.0	Onderkant kozijn stijl		Zijkanten
B	HLRVS25BI_DAG								
C									
D									
E									
F									
G									
H									
I									
J									
K									

Inkroos programma's in het bewerkingscentrum aanmaken.

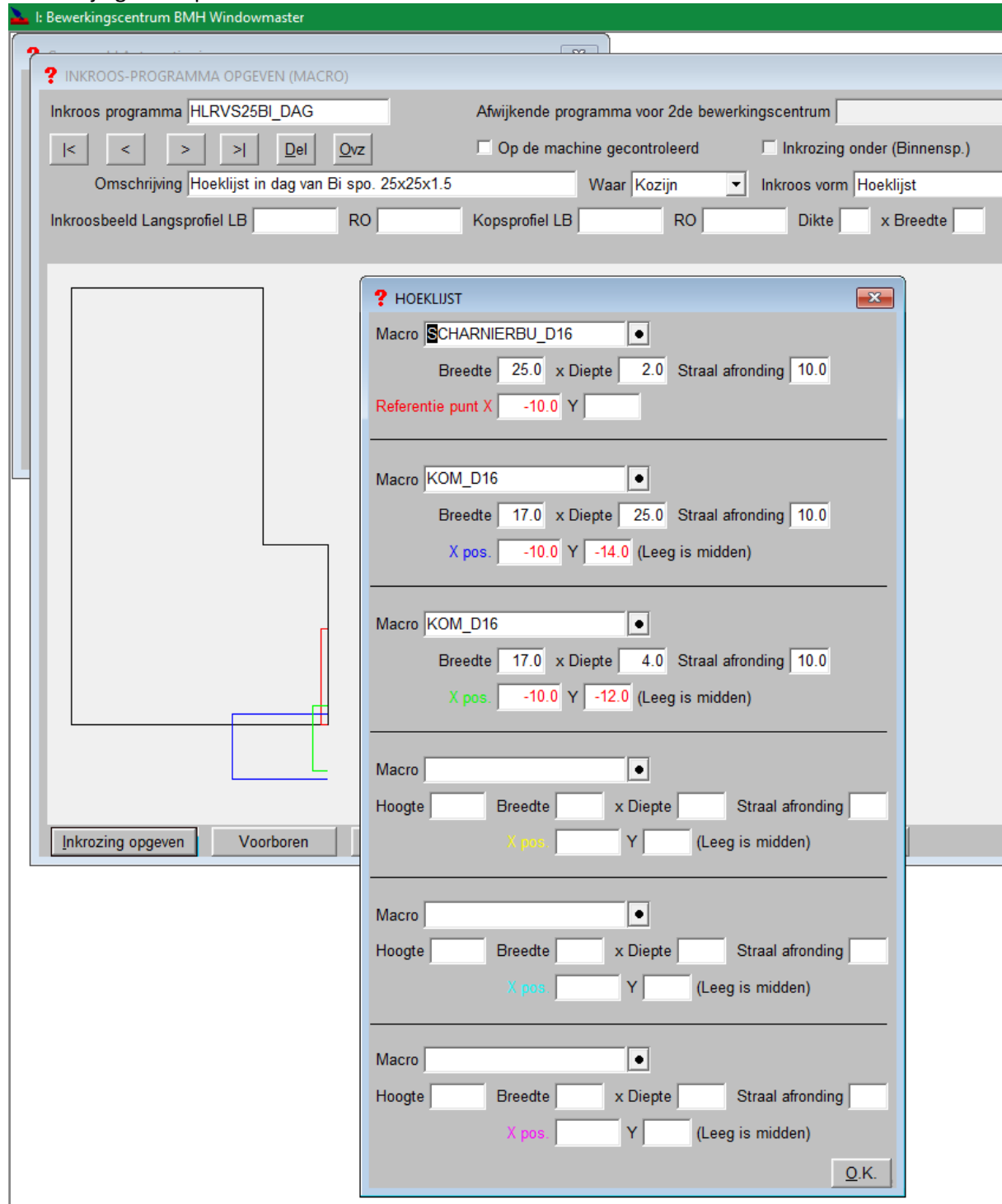
Bewerkingscentrum, HAAL ALLE INKROOS PROGRAMMA'S UIT SAMENSTELLING VAKKEN
Vink HSW aan, Haal nu op.

Opgegeven inkroosnamen worden opgehaald

Indien _SP versie nodig dient deze handmatig aangemaakt te worden of te kopiëren van de _DAG versie

voorbeeld let op de inloopzijde met de macro kiezen.

Geef altijd groter op dan de diameter van de frees.



I: Bewerkingscentrum BMH Windowmaster

INKROOS-PROGRAMMA OPGEVEN (MACRO)

Inkroos programma Afwijkende programma voor 2de bewerkingscentrum

Op de machine gecontroleerd
 Inkrozing onder (Binn

Omschrijving Waar Inkroos vorm

Inkroosbeeld Langsprofiel LB RO Kopsprofiel LB RO Dikte x Breed

HOEKLIJST

Macro •

Breedte x Diepte Straal afronding

Referentie punt X Y

Macro •

Breedte x Diepte Straal afronding

X pos. Y (Leeg is midden)

Macro •

Breedte x Diepte Straal afronding

X pos. Y (Leeg is midden)

Macro •

Hoogte Breedte x Diepte Straal afronding

X pos. Y (Leeg is midden)

Macro •

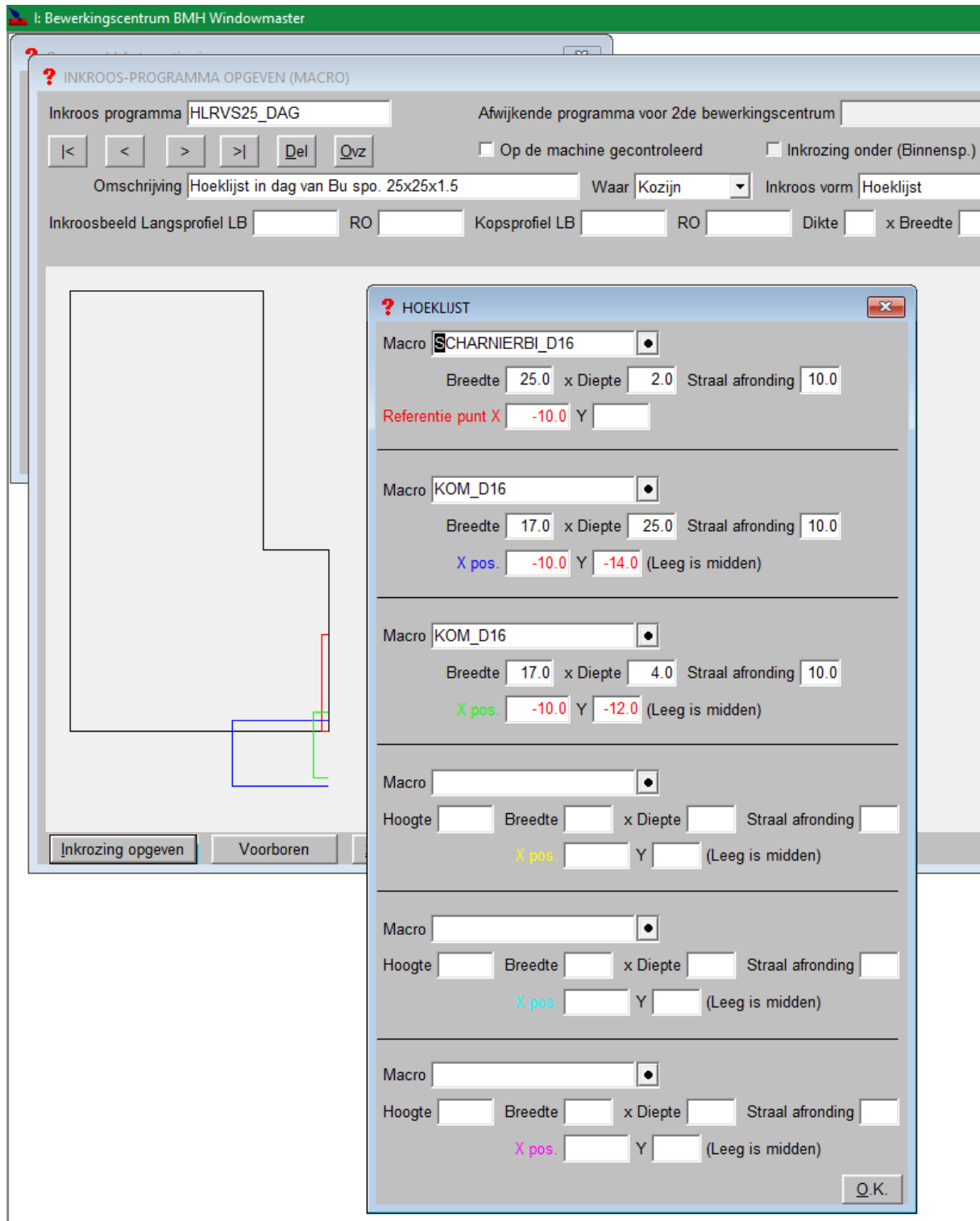
Hoogte Breedte x Diepte Straal afronding

X pos. Y (Leeg is midden)

Macro •

Hoogte Breedte x Diepte Straal afronding

X pos. Y (Leeg is midden)



I: Bewerkingscentrum BMH Windowmaster

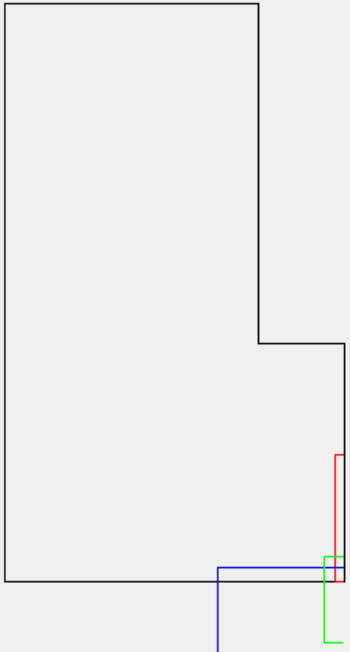
INKROOS-PROGRAMMA OPGEVEN (MACRO)

Inkroos programma Afwijkende programma voor 2de bewerkingscentrum

Op de machine gecontroleerd
 Inkrozing onder (Binn

Omschrijving Waar Inkroos vorm

Inkroosbeeld Langsprofiel LB RO Kopsprofiel LB RO Dikte x Bree



HOEKLIJST

Macro

Breedte x Diepte Straal afronding

Referentie punt X Y

Macro

Breedte x Diepte Straal afronding

X pos. Y (Leeg is midden)

Macro

Breedte x Diepte Straal afronding

X pos. Y (Leeg is midden)

Macro

Hoogte Breedte x Diepte Straal afronding

X pos. Y (Leeg is midden)

Macro

Hoogte Breedte x Diepte Straal afronding

X pos. Y (Leeg is midden)

Macro

Hoogte Breedte x Diepte Straal afronding

X pos. Y (Leeg is midden)