

Groeneveld
Automatisering

Documentatie Groeneveld

Onderwerp:

plugtec/

connect/

pruller opgeven

Zelf opgeven van Plugtec / Connect / Pruller

Een blinde pen gat verbinding heeft onder de verschillende gereedschap leveranciers een andere naam.

Maar een van de boven genoemde namen zal waarschijnlijk herkend worden.

Indien deze verbinding nog niet in Groeneveld staat kan hij zoals hieronder omschreven opgegeven worden.

Bij GENEREER PROFIELEN, GEGEVENS VOOR KOZIJN, GEGEVENS VOOR RAAM / DEUR moet als eerste de lengte voor de Blinde Pennen ingevuld staan voor de ramen en deuren

Plugtec: Penlengte ramen , Penlengte deuren mm

Deze lengte die ingevuld word is vanaf sponningmaat.

Nadat de lengte goed ingevuld is moet de verdeling van de pennen opgegeven worden.

Dit kan op 2 plaatsen gedaan worden. Zowel bij GENEREER PROFIELEN, PEN

Als bij PROFIEL TEKEN, INSTELLINGEN, PEN TABEL

Beide worden met elkaar gesynchroniseerd.

De pennen worden altijd ten opzichten van buiten naar binnen opgegeven.

Let hierbij wel op dat ramen en deuren altijd getekend worden met sponning naar buiten en dat deze door het programma gespiegeld worden. Links is buiten rechts is binnen dus bij ramen en deuren ook van links naar rechts opgeven.

The screenshot shows three instances of the 'PEN TABEL' software window, each for a different pen code: RA56, RA67, and DE67. Each window contains a set of input fields for pen specifications and a set of navigation buttons.

Pen code	Maat links	Dikte pen 1	Tussenmaat	Dikte pen 2	Tussenmaat	Dikte pen 3
RA56	5.0	12.0	13.0	12.0		
RA67	6.0	12.0	23.0	12.0		
DE67	24.5	18.0				

Additional fields in each window include 'Afwijkende pen code voor onderdorpel' and 'n code voor onderdorpel'. A warning message 'Let op!' is present in each window, stating: 'Per kozijn breedte of raam dikte een aparte pen tabel aanmaken.'

Nu de pen code aangemaakt is moet deze gekoppeld worden met de binnenprofilering van de ramen en of deuren.

PROFIEL TEKEN, INVOER GROEPEN, INVOER PROFIELEN VAN GROEP: RA of DE

onder de knop Teken pen/slis geven we de blinde

pen gat verbinding op.

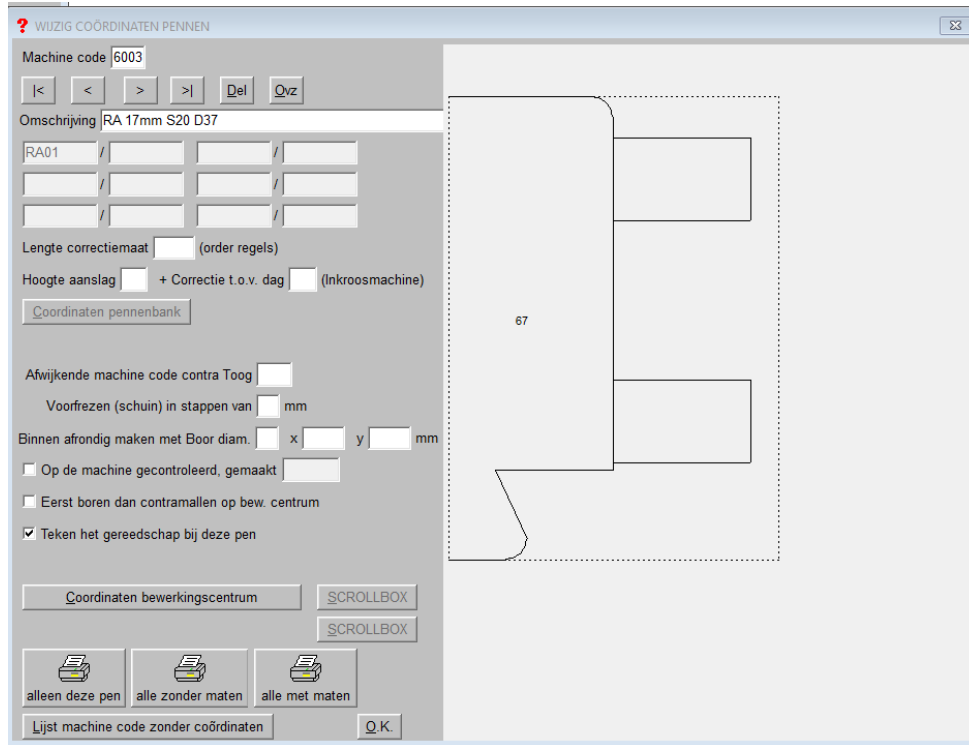
Breedte raamhout	PEN	SLIS	Waar slis	Slis bij	Afwijkende B stijl	Omschrijving
37	6003	Beiden	Beiden			RA 17mm S20 D37
		Beiden				
		Beiden				
		Beiden				
		Beiden				
		Beiden				
		Beiden				
		Beiden				

Geef bij dikte (1) de dikte van de raam/deur op waarbij de pen moet komen geeft hierna de pen code (2) op voor de bijbehorende dikte. Onder machinecode word bij Breedte raamhout (3) de totale pen lengte opgegeven t.o.v de dag (indien penlengte 20 is en sponning 17 dan word de pen 37mm. Geef bij PEN (4) een unieke machine code op.

PROFIEL TEKEN, ONDERHOUD COÖRDINATEN FREES / PENNEN / OMFREZING, ZET MACHINE CODE'S IN COORDINATEN BESTAND

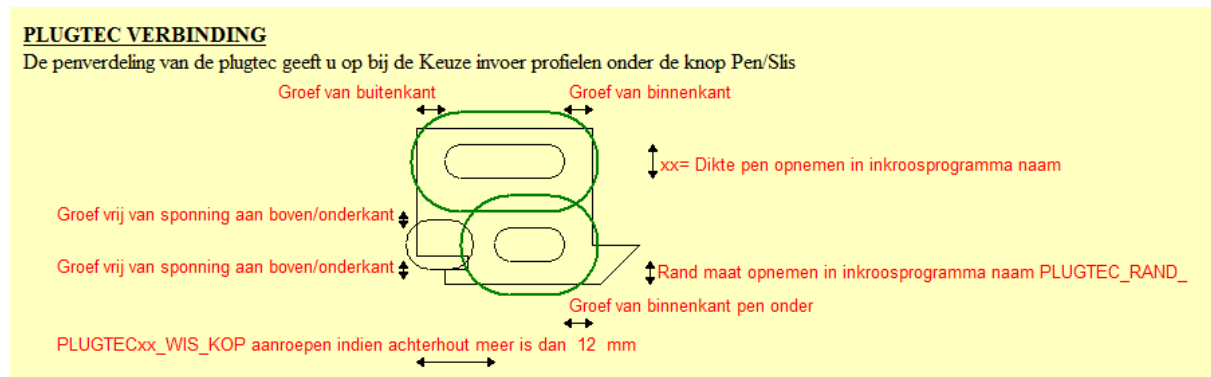
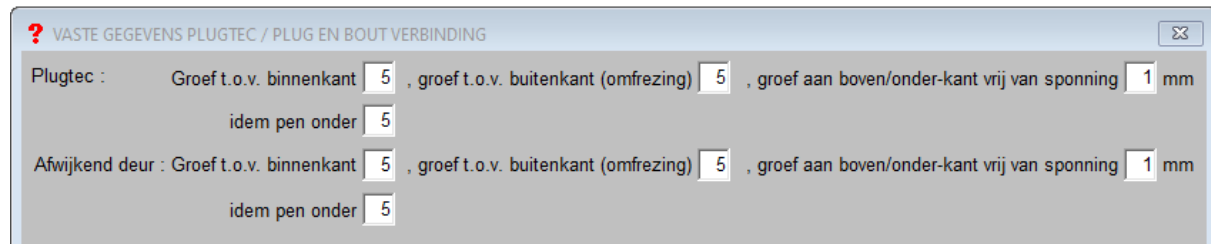
Knop: PEN / SLIS om de machine code aan te maken

Stuur de aangemaakte PEN in bij PROFIEL TEKEN, ONDERHOUD COÖRDINATEN FREES / PENNEN / OMFREZING, WIJZIG COÖRDINATEN PENNEN



Gegevens opgeven voor wat de PEN moet eindigen vanaf de binnenprofilering en de omfrezing

PROFIEL TEKEN, ONDERHOUD BOORBEELDEN, VASTE GEGEVENS PLUGTEC / PLUG EN BOUT VERBINDING



Macro opgeven voor op bewerkingscentrum maken

Bewerkingscentrum, MACRO VOOR INKROZINGEN OPGEVEN

Gebruik voor de naam van de macro altijd:

PLUGTEC_GAT_D... voor het gat te maken waar de Pen in gaat

PLUGTEC_PEN_D... voor de pen te omfrezen

Waar de puntjes staan achter de D word de diameter ingevuld van de frees die er voor gebruikt word. Zo kan er eventueel verschillende frezen gebruikt worden voor ramen en deuren.

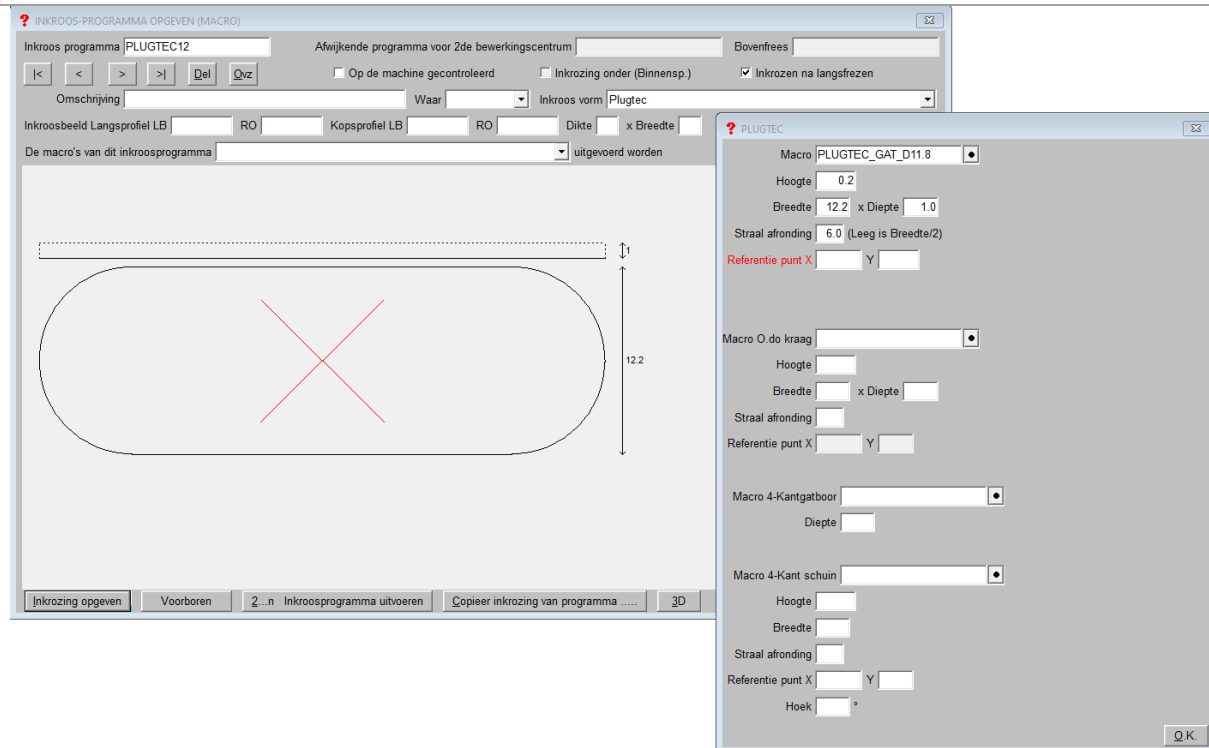
Zie rode vraagteken voor welke macro naam er ingevuld moet worden voor MACRO naam op machine.

Of vraag deze na bij de machine leverancier.

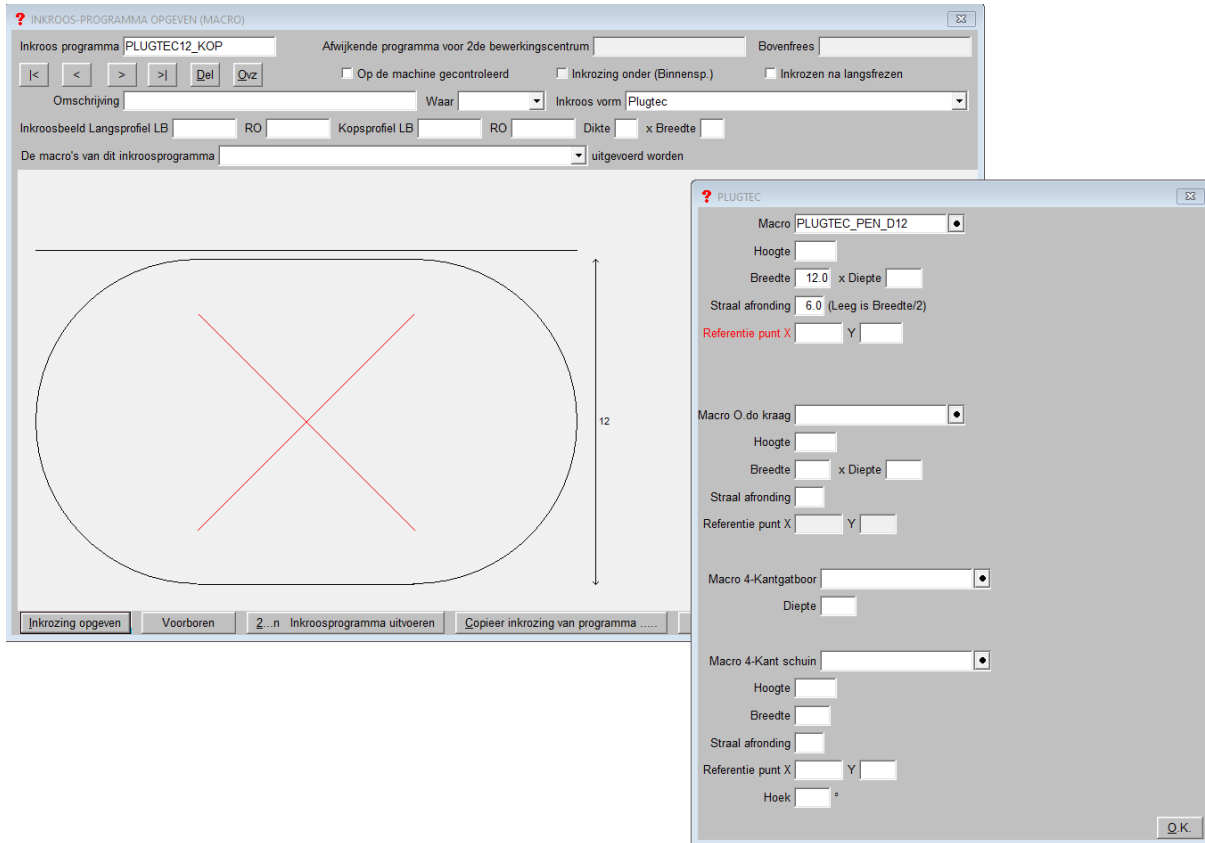
Bewerking aanmaken

Bewerkingscentrum, INKROOS-PROGRAMMA OPGEVEN (MACRO)

PLUGTECxx	Plugtec	Kommetje maken in het langshout voor de plugtec verbinding (xx= dikte pen)
PLUGTECxx_KOP	Plugtec	Pennen omfrezen



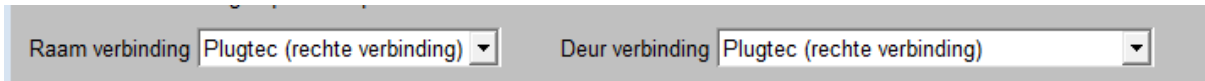
Het gat geeft u eventueel met speling op zodat de pen er goed ingaat. Zie voorbeeld hierboven



Voor de pen omfreen word alleen breedte van de te maken pen opgegeven.

Nu is hij klaar voor door te sturen. Let op bij het doorsturen dat aangegeven word hoe de verbinding gemaakt moet worden.

MACHINE AANSTURING, AANMAKEN MACHINE FILE



Dit kan ook vaste aangegeven worden dat hij dit standaard mee neemt.

MACHINE AANSTURING, INSTELLINGEN, PRODUKTIE VOLGORDE + SERIE GROTE OPGEVEN