

**Groeneveld  
Automatisering**

---

*Documentaties Groeneveld*

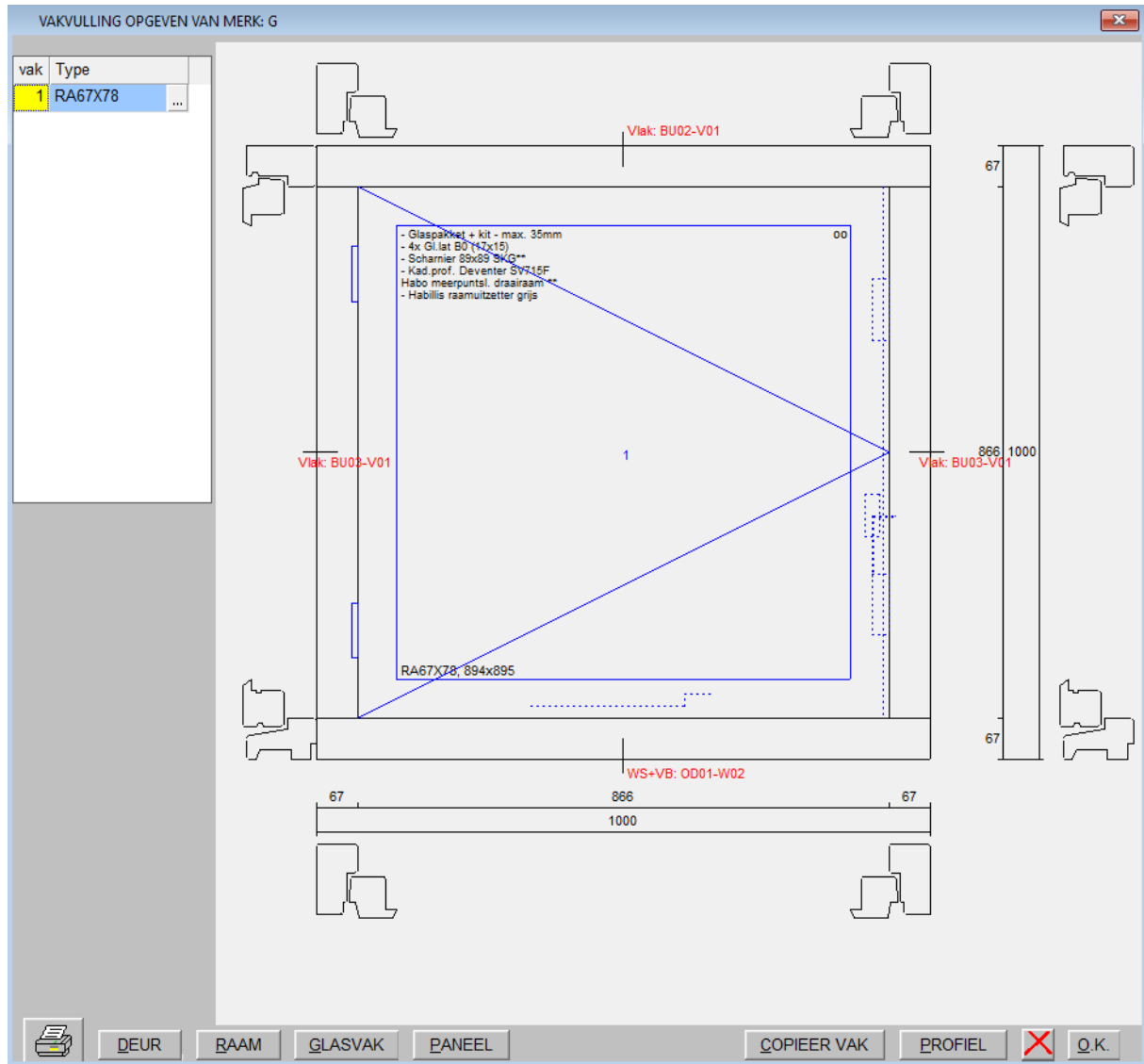
*Onderwerp:*

*Pennen & slissen  
aanmaken*

---

Voor het onderstaande kozijntje gaan we pennen/slissen aanmaken.

Belangrijk is dat de pennen/slissen altijd als volgt op gegeven worden:  
De pennen geven we altijd op bij het profiel van de boven en onderdorpel.  
In dit geval dus de BU02/V01 en de OD01/W02.  
De slissen geven we altijd op bij het profiel van de stijlen.  
In dit geval dus de BU03/V01.



We gaan beginnen met het opgeven van de pennen aan de bovenkant van de stijlen.

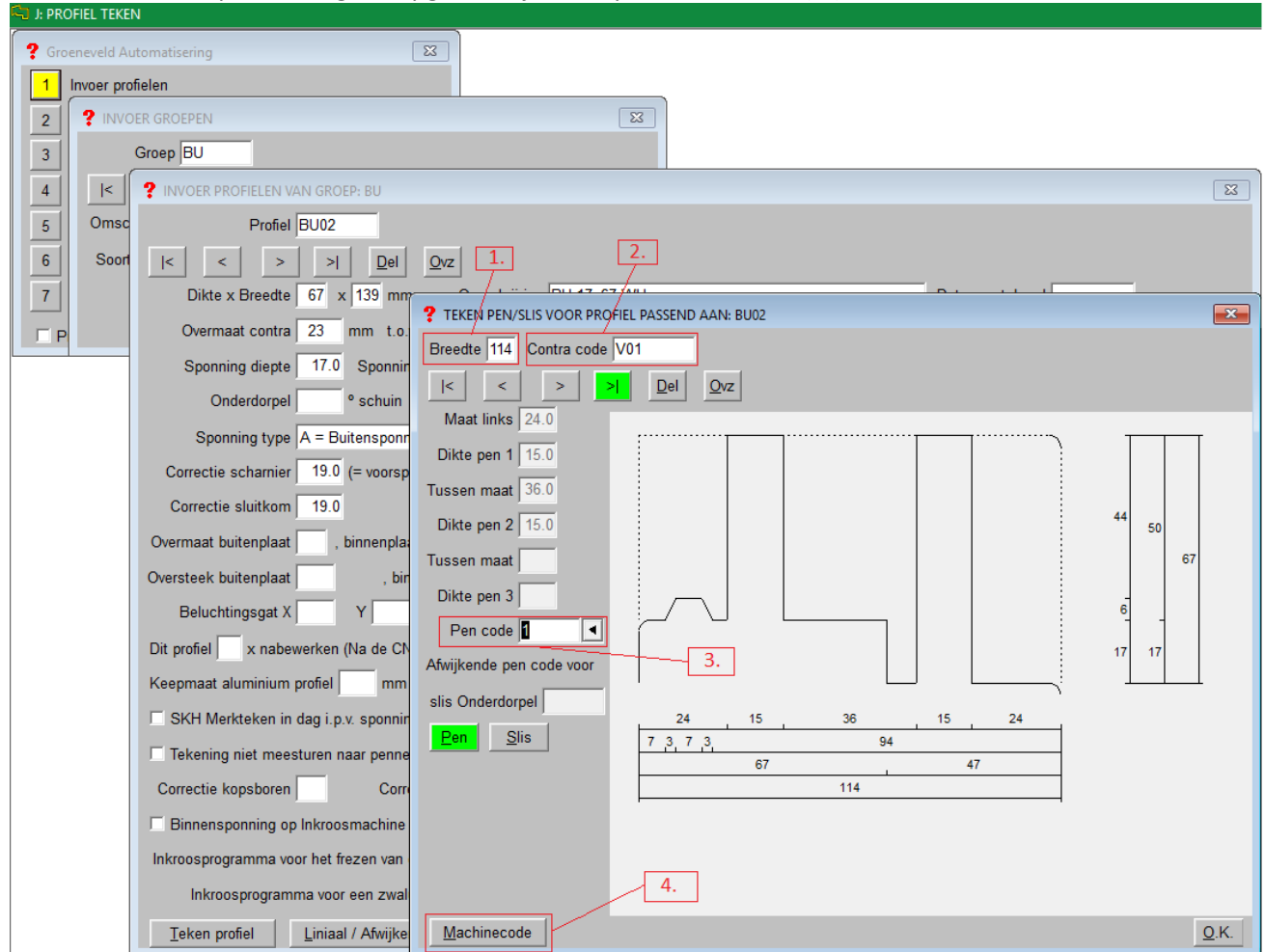
We gaan hiervoor naar: *PROFIEL TEKEN, INVOER GROEPEN, INVOER PROFIELEN VAN GROEP: BU, TEKEN PEN/SLIS VOOR PROFIEL PASSEND AAN: BU02.*

Als eerst geven we de hout breedte op. (1.)

Vervolgens de contra code van de bovendorpel (muuraansluiting), In ons geval de V01. (2.)

Als we dit hebben gedaan gaan we de pen code opgeven. (3.)

Nu kunnen we de pencodes gaan opgeven bij de knop machinecode. (4.)



Hier geven we als eerst de hout dikte op. (1.)

Als we dit hebben gedaan geven we een pen code op voor deze dikte. (2.)

Als laatst geven we een kleine omschrijving mee. (3.)

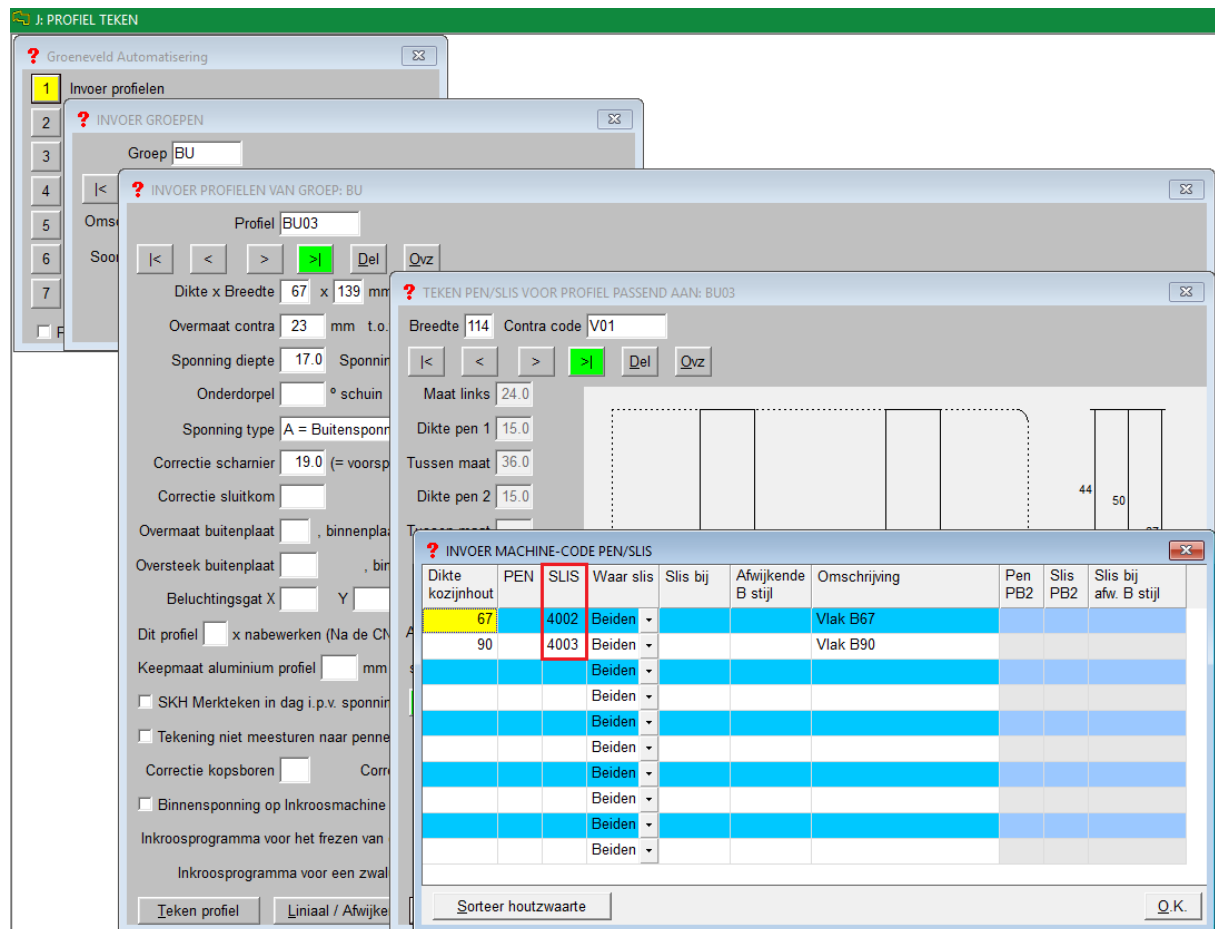
J: PROFIEL TEKEN

The screenshot shows the 'INVOER MACHINE-CODE PEN/SLIS' dialog box in the 'Groeneveld Automatisering' software. The dialog box is titled 'INVOER MACHINE-CODE PEN/SLIS' and contains a table with the following columns: 'Dikte kozijnhout', 'PEN', 'SLIS', 'Waar slis', 'Slis bij', 'Afwijkende B stijl', 'Omschrijving', 'Pen PB2', 'Slis PB2', and 'Slis bij afw. B stijl'. The table has several rows, with the first two rows highlighted in blue. The first row has '67' in the 'Dikte kozijnhout' column, '1518' in the 'PEN' column, and 'Vlak B67' in the 'Omschrijving' column. The second row has '90' in the 'Dikte kozijnhout' column and '1519' in the 'PEN' column. Three red boxes with numbers 1, 2, and 3 are placed over the 'Dikte kozijnhout', 'PEN', and 'Omschrijving' columns of the first row, respectively. The dialog box also has buttons for 'Teken profiel', 'Liniaal / Afwijk', 'Sorteer houtwaarte', and 'O.K.'.

Als we dit gedaan hebben doen we voor de onderdorpel precies het zelfde.

Voor de slissen werkt het in principe hetzelfde als voor de pennen, het enige verschil is dat we in plaats van pencodes codes voor de slissen opgeven.

**LET OP! De slis codes worden aangemaakt bij het profiel van de stijlen.**



Nu moeten de pen- en sliscodes nog in het GA bestand worden gezet, dit doen we bij: *PROFIEL TEKEN, ONDERHOUD COÖRDINATEN FREES / PENNEN / OMFREZING, zet machine codes in coördinatenbestand, Klik op de knop Pen/Slis.*

Vervolgens gaan we naar:

PROFIEL TEKEN, ONDERHOUD COÖRDINATEN FREES / PENNEN / OMFREZING, WIJZIG COÖRDINATEN PENNEN.

vul hier de aangemaakte machine code in, in dit geval 1518. (1.)

Dan geven we de positie van de zaag op. (2.) \*deze geven we een mm kleiner op dan dat hij eigenlijk is\*

En als laatst geven we de coördinaten op voor de in sturing. (3.)

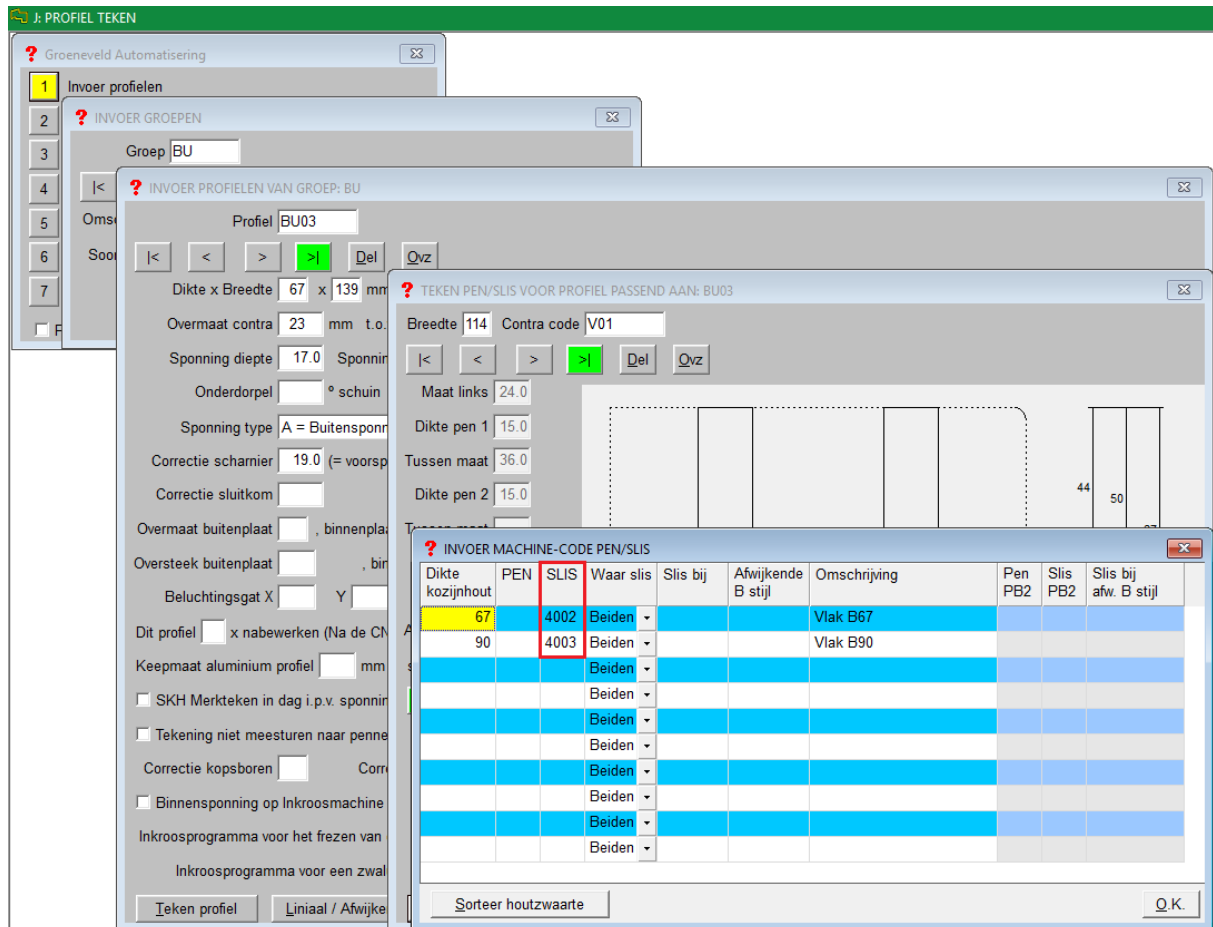
The screenshot shows the 'WIJZIG COÖRDINATEN PENNEN' window in the 'Groeneveld Automatisering' software. The window title is 'ONDERHOUD COÖRDINATEN FREES / PENNEN / OMFREZING'. The 'Machine code' field is set to '1518'. The 'Zaag' field is set to '66.00'. The 'Omschrijving' is 'DAGST 15x15 BU B67'. The 'As 1' through 'As 3' and 'RK boven'/'RK onder' fields have various Y and X coordinates. The 'Coördinaten pennenbank' field is highlighted. A technical drawing of a profile is shown on the right with dimensions. The interface includes a keyboard layout on the left and a toolbar at the bottom.

15	44	50	67		
52	6		17		
	24	15	36	15	24
	15	99			
	7	3	7	3	94
		67		47	
			114		

Als we dit gedaan hebben doen we voor de onderdorpel precies het zelfde.

Voor de slissen werkt het in principe hetzelfde als voor de pennen, het enige verschil is dat we in plaats van pencodes codes voor de slissen opgeven.

**LET OP! De slis codes worden aangemaakt bij het profiel van de stijlen.**



Als we dit alles hebben gedaan moeten we de pennen nog naar de machine weg schrijven.

Dit doen we bij:

PROFIEL TEKEN, ONDERHOUD COÖRDINATEN FREES / PENNEN / OMFREZING, FILE'S AANMAKEN VOOR KOZIJNENSTRAAT