

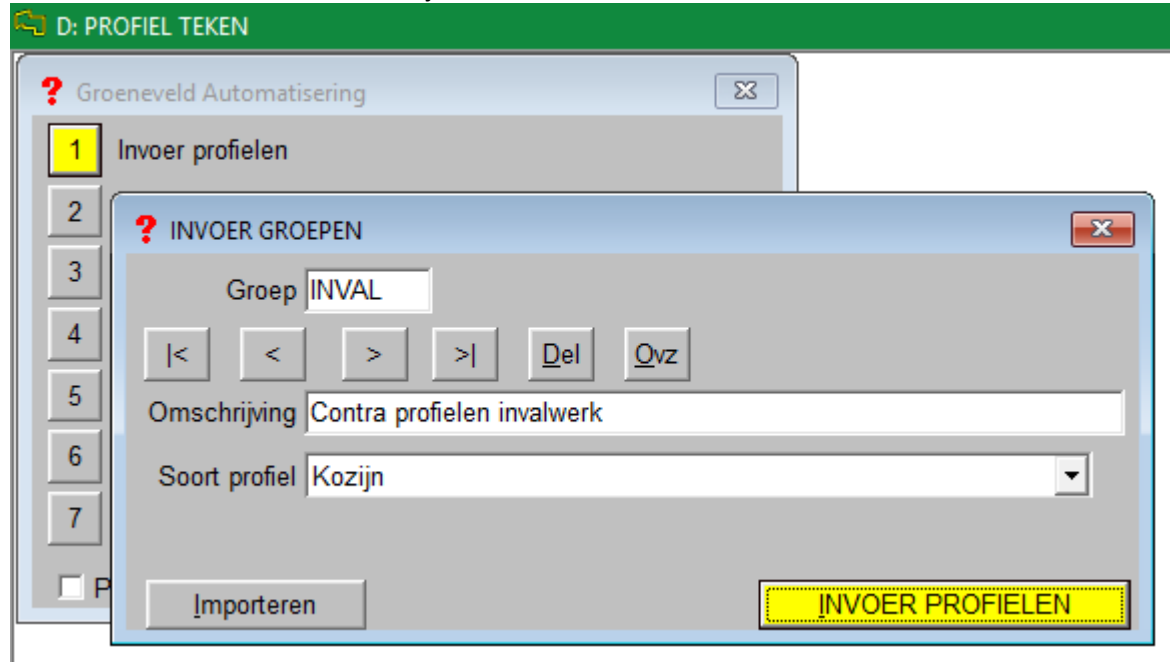
Groeneveld
Automatisering

Documentaties Groeneveld

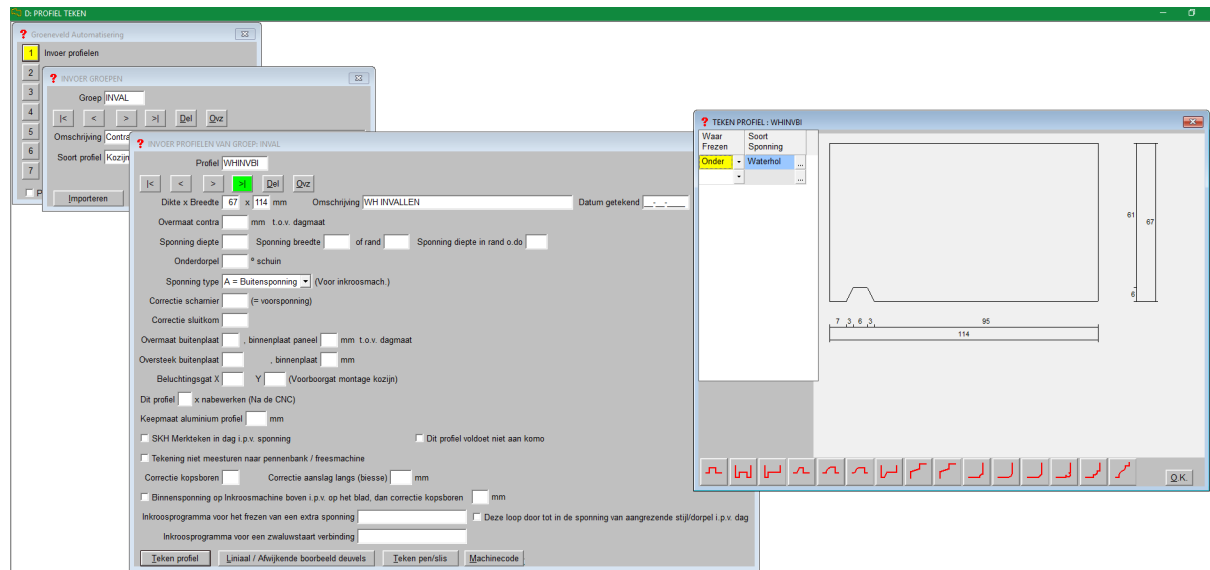
Onderwerp:

*Invalwerk voor
bijvoorbeeld een
sierrand of waterhol*

Aanmaken invalwerk voor duivenjager, velling, waterhol of kraal tussen de verbindingen. Maak eerst een profiel aan hoe het invalwerk er uit moet komen te zien. PROFIEL TEKEN, INVOER GROEPEN, INVOER PROFIEL VAN GROEP: bijvoorbeeld INVAL



Wanneer de groep aangemaakt is. Kan het profiel aangemaakt worden en getekend worden. Zie onderstaand voorbeeld.



Als het profiel uitgetekend is kan de machinecode opgegeven worden.

Breedte	Machinecode frees	Machinecode contra	Machinecode contra afwijkende breedte	Machinecode Contra Onderdo. Melkmeisje Indien binnensponning in tussenstijl doorloopt (muraansl. m.b.v. wissellat)	Hoge profielen koppelen op ...mm t.o.v. binnenkant-kozijn	Machinecode frees bovenste gedeelte profiel	Machinecode contra bovenste gedeelte profiel
114	9866						
139	9867						

Geef de machinecode op per houtbreedte

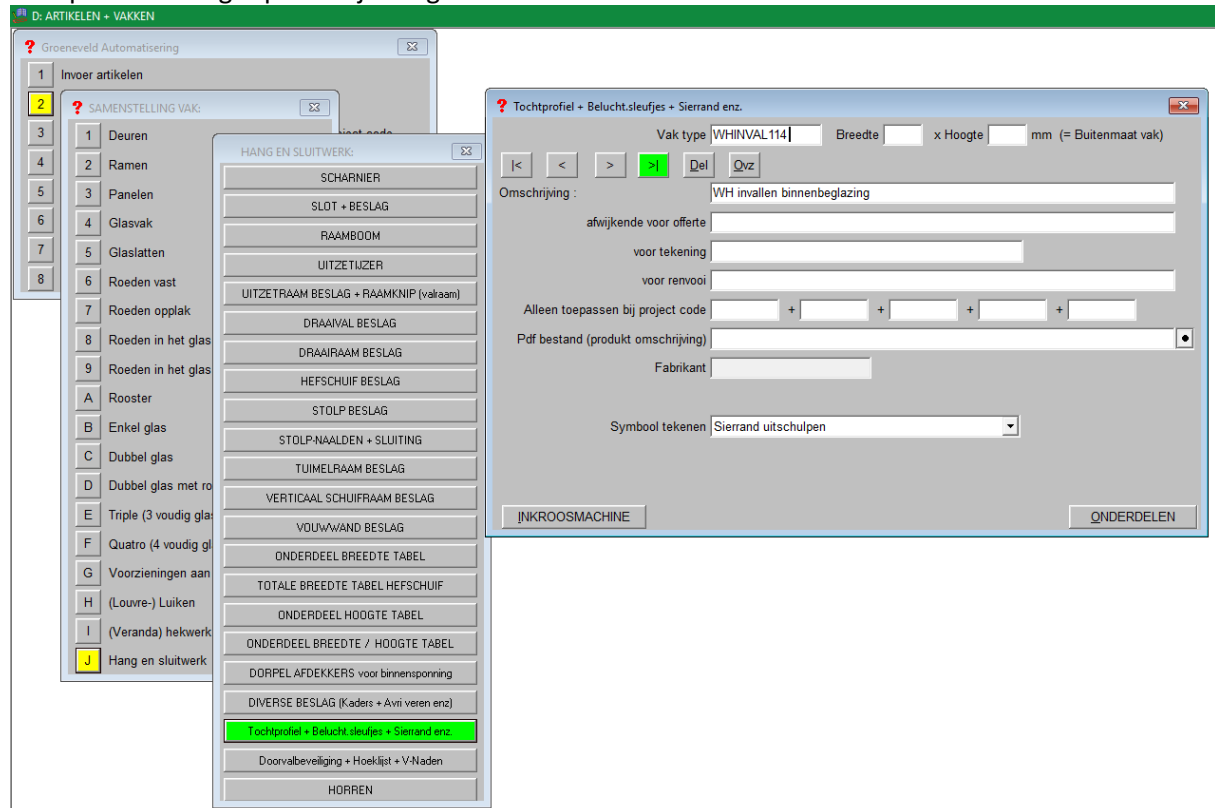
Bij : profiel, Onderhoud coördinaten frees / pennen / omfrezing, zet machine code's in coördinaten bestand, Knop: Profielen (frees) worden de profiel voor de insturing aangemaakt

Bij profiel tekenen, onderhoud coördinaten frees / pennen / omfrezing, wijzig coördinaten profielen. Word de insturing bij het profiel geplaatst

Profiel is nu klaar voor de sierrand op te geven.

Dit gebeurt bij: artikelen + vakken, samenstelling vakken, hang- en sluitwerk, tochtprofiel + belucht. Sleufjes + sierrand enz.

Vul in het veld "Vak type" de waarde in Bijvoorbeeld WHINVAL114 in het geval van dit voorbeeld Let op de insturing is per kozijnhoogte.



Let op: dat bij symbool tekenen de juiste keuze word gemaakt in dit geval sierrand uitschulpen.

Bij de knop inkroosmachine word de naam opgegeven van het invalwerk

De naam van het invalwerk begint altijd me de code FRE_ vervolgens komt hier direct achteraan de code van het machine nummer. in dit geval van het voorbeeld is het 9866 de naam van het invalwerk word dus: FRE_9886

Indien voor een buitensponning word de naam geplaatst bij de A sponning

Indien voor een binnensponning word de naam geplaatst bij de B sponning

GEGEVENS VOOR INKROOSMACHINE

Spinning type: A t/m I

Sp. type	Kozijn	Kozijn	Raam / Deur	Stolpstijl contra	Raam / Deur	Hoogte positie	t.o.v. raam/deur	Breedte positie	t.o.v.
A							n.v.t. (geen Hoogte inkrozing)	29.0	Zijkanten
B	FRE_9866								
C									
D									
E									
F									
G									
H									
I									
J									
K									

Code voor deurenlev. als deze dit beslag inkroosd: Patentgaten schilden

Inkroos-correctie maat kozijn (z) t.o.v. zie omfrezing raam/deur

Max. hardafstand beluchtingsleufjes / boorgaten t.b.v. vast-raam/deur mm

Buitenkant van raam/deur op blad

Kruk

Deze scharnier niet arm in raam/deur frezen Bovenste scharnieren in Raam/Deur mm extra diep inkrozen

Sensor meting in kozijn Sensor meting in raam/deur

Bij inkrozen vak (Raam/Deur) Z positie berekenen i.p.v. Dikte vak.

Sierrand uitschulpen Potje stolpdeur in niet hout e.o.do O.K.

Bij breedte positie word de naam opgegeven wat de invalwerk vanuit de zijkanten moet blijven

Indien een sierrand in de hoogte zit dan bij t.o.v. Raam deur boven zetten en de hoogte opgeven bij de knop sierrand uitschulpen diepte sierrand opgeven en eventueel indien in de hoogte wat hij vanaf de onderkant moet blijven.

D: ARTIKELN - VAKKEN

1 Invoer artikelen

2 SAMENSTELLING VAK:

3 1 Deuren

4 2 Ramen

5 3 Panelen

6 4 Glasvak

7 5 Glaslatten

8 6 Roeden vast

7 Roeden opklap

8 Roeden in het glas

9 Roeden in het glas

A Rooster

B Enkel glas

C Dubbel glas

D Dubbel glas met ro

E Triple (3 voudig gla

F Quatro (4 voudig gl

G Voorzieningen aan

H (Loune-) Luiken

I (Veranda) hekwerk

J Hang en sluitwerk

HANG EN SLUITWERK

SCHARNIER

SLOT + BESLAG

RAAMBODOM

UITZETLIJZER

UITZETRAAM BESLAG + RAAMKNIP

DRAAVAL BESLAG

DRAAIRAAM BESLAG

HEFSCHUIF BESLAG

STOLP BESLAG

STOLPNAALDEN + SLUITING

TUIMELRAAM BESLAG

VERTICAAL SCHUIFRAAM BESLAG

VOLUWAND BESLAG

ONDERDEEL BREEDTE TABEL

TOTALE BREEDTE TABEL HEFSCHUI

ONDERDEEL HOOGTE TABEL

ONDERDEEL BREEDTE / HOOGTE TA

DORPEL AFDEKKERS voor binnenspor

DIVERSE BESLAG (kaders + Avri) veen

Tochtprofiel + Belucht.leufjes + Sierrand

Doorabevelling + Hoeklijst + V.Nade

HORREN

Tochtprofiel + Belucht.leufjes + Sierrand enz.

Vak type: WHINVAL114 Breedte: x Hoogte: mm (= Buitenmaat vak)

Omschrijving: WHI invallen binnenbeglazing

afwijkende voor offerte:

voor tekening:

GEGEVENS VOOR INKROOSMACHINE

Spinning type: A t/m I

Sp. type	Kozijn	Raam / Deur	Stolpstijl contra	Raam / Deur	Hoogte positie	t.o.v. raam/deur	Breedte positie	t.o.v.
A						n.v.t. (geen Hoogte inkrozing)	29.0	Zijkanten
B	FRE_9866							
C								
D								
E								
F								
G								
H								
I								
J								
K								

Code voor deurenlev. als deze dit beslag inkroosd: Patentgaten schilden

Inkroos-correctie maat kozijn (z) t.o.v. zie omfrezing raam/deur

Max. hardafstand beluchtingsleufjes / boorgaten t.b.v. vast-raam/deur mm

Buitenkant van raam/deur op blad

Kruk

Deze scharnier niet arm in raam/deur frezen Bovenste scharnieren in Raam/Deur mm extra diep inkrozen

Sensor meting in kozijn Sensor meting in raam/deur

Bij inkrozen vak (Raam/Deur) Z positie berekenen i.p.v. Dikte vak.

Sierrand uitschulpen Potje stolpdeur in niet hout e.o.do

SIERRAND UITSCHULPEN

Diepte sierrand mm

Sierrand uitschulpen tot onderkant stij mm extra V randje in stijlen mm t.o.v. onderkant

Ruimte tussen de 2 sierranden in B.dorpel mm (Sierrand loopt schuin weg naar buiten) V randje tussen deze sierranden

O.K.